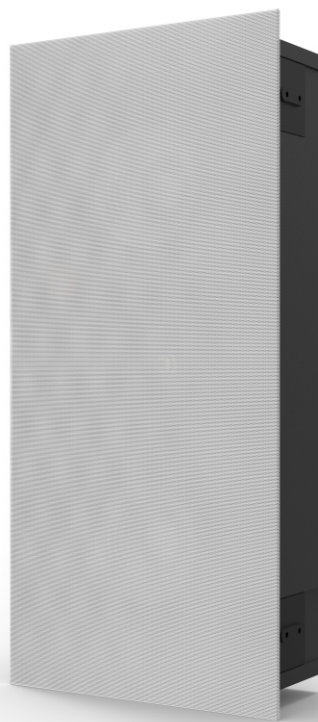


JBL RM12 MKII

In-Wall Loudspeaker - 入墙式扬声器



主要特点：

双6.5英寸（160毫米）低音扬声器

- 阻尼特性优良的涂层锥盆，带有NBR橡胶悬边
- 35毫米大功率铝骨架音圈
- 重型磁路组件
- 低共振压铸铝框架

1英寸（25毫米）金属球顶高音扬声器

- 高刚性铝基金球顶
- 25毫米铝音圈
- 基于FEA设计的磁路和相位等化器，更低的失真和更多的细节

ABS复合材料面板

- 低共振特性带来更低的失真和消除共振噪声
- 高刚性的设计使声音更加清晰

90 x 60度（水平 x 垂直）恒指向性波导号角

- 更宽广的辐射范围，更干净和逼真的高音
- 最小化高频干涉，最大化最佳听音范围

低损耗两路分频器

- 基于相位响应优化的OPC分频器，声音过渡更平滑
- 高衰减斜率设计进一步降低失真
- 无氧铜电感和金属化聚丙烯电容等超高品质的元件

15毫米MDF背箱

- 可靠和准确的低频衰减斜率
- 高刚性的背箱设计减少了不必要的共振

镀金接线柱

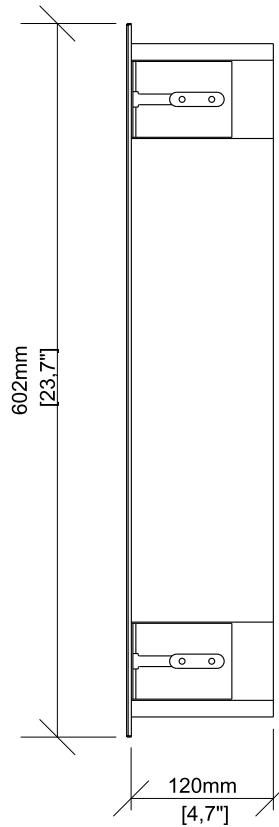
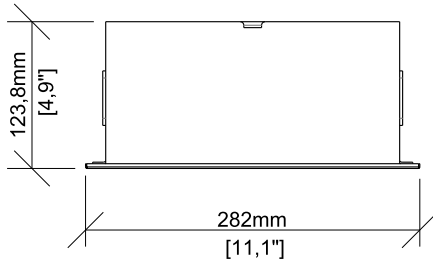
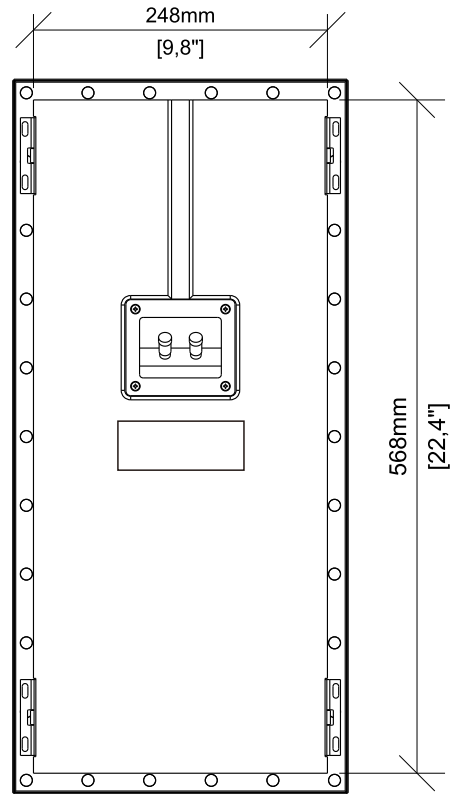
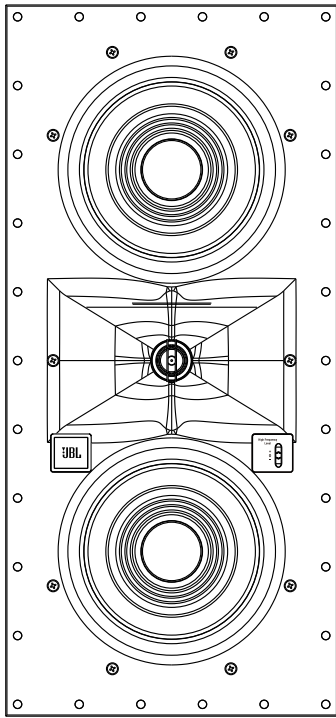
- 减少音频信号在传输中的损耗；

技术规格

扬声器系统	两分频双6.5英寸（160毫米）入墙式扬声器
低音扬声器	8英寸（200毫米）高级涂层锥盆带有NBR橡胶悬边，压铸铝框架配合强劲磁路系统
高音扬声器	1英寸（25毫米）金属球顶扬声器带织物悬边，安装在恒指向性波导号角上
建议功率放大器最大功率	200 瓦
频率响应范围	80 Hz-20k Hz（-10dB）
辐射角度（水平x垂直）	90 x 60度
灵敏度	92dB
额定阻抗	4 Ohm
分频频率	2.2kHz
附件类型	密封背箱
连接方式	一对镀金接线柱
正面尺寸（包括背箱） （高 x 宽 x 深）	602mm x 282mm x 124mm (23.7"x11.1"x4.9")
重量	1b (kg)
成品	哑光黑色与白色网

JBL RM12 MKII

In-Wall Loudspeaker - 入墙式扬声器



HARMAN International Industries, Incorporated
8500 Balboa Boulevard, Northridge, CA 91329 USA

© 2019 HARMAN International Industries, Incorporated. All rights reserved. JBL Synthesis is a registered trademark of HARMAN International Industries, Incorporated registered in the United States and/or other countries. Features, specifications, and appearance are subject to change without notice.